

COVID-19: AKTUELLE BESUCHS- UND ZUGANGSINFORMATIONEN

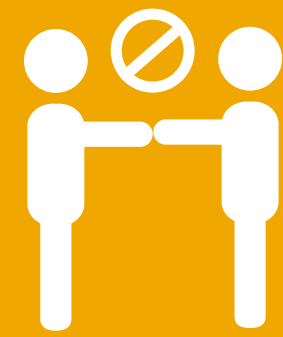
Alexa

Liebe Gäste/Besucher/Angehörige,

um weiterhin unsere Bewohner*innen, Ihre Angehörigen und unsere (dringend benötigten) Mitarbeiter*innen vor dem Corona-Virus bestmöglich zu schützen, bitten wir Sie fortgesetzt um Ihre aktive Unterstützung. Bitte beachten und befolgen Sie dazu unsere aktuellen Besuchs- und Zugangsinformationen. **Vielen Dank!**

KONTAKTE (FREIWILLIG) VERMEIDEN!

Wenn es geht, sehen Sie von vermeidbaren Kontakten vorerst ab, das ist der effektivste Ausbreitungsschutz.

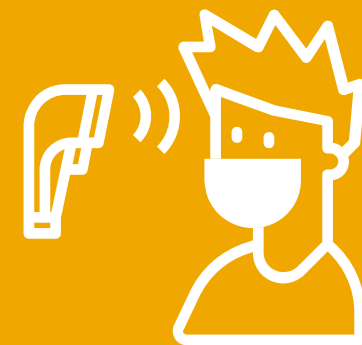


"AHA" - REGELN BEACHTEN

Bitte beachten Sie den **Mindest -Abstand** (1,5 Meter), die **Hygienemaßnahmen** und das Tragen der **FFP2-MASKEN** sowie das regelmäßige **Lüften**.

BEI EINTRITT TEMPERATURMESSUNG

Grundsätzlich können Besuche in dafür vorgesehenen Räumlichkeiten stattfinden. Beim Betreten messen wir die Körpertemperatur.



BEI EINTRITT -NEGATIVER TEST ERFORDERLICH

Ist ein Besuch erforderlich, benötigen wir den Nachweis eines **negativen Corona-Tests** (nicht älter als 48h) oder Sie müssen sich einem **Corona-Schnelltest (sog. PoC Test)** unterziehen.

BEI SYMPTOMEN KEIN ZUTRITT

Es besteht Zutrittsverbot, bei akuter Krankheit oder für Personen, die Kontakt zu erkrankten Personen hatten. Bitte informieren Sie uns auch darüber, falls sich im Nachhinein ein solcher Kontakt ergeben hat.

